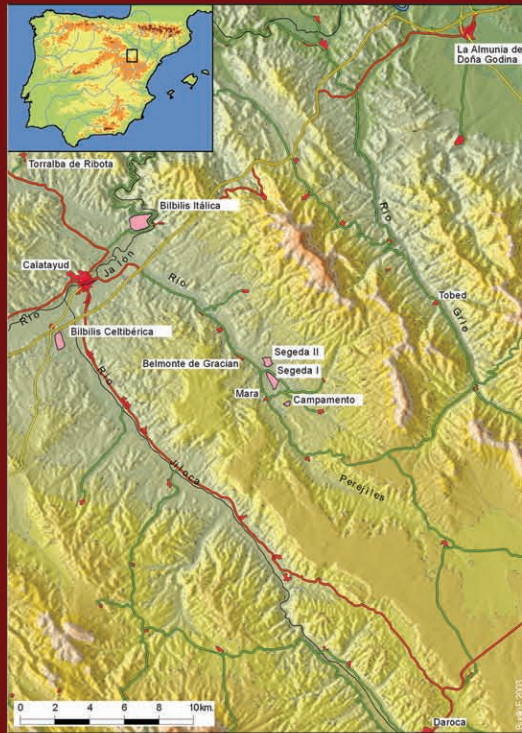


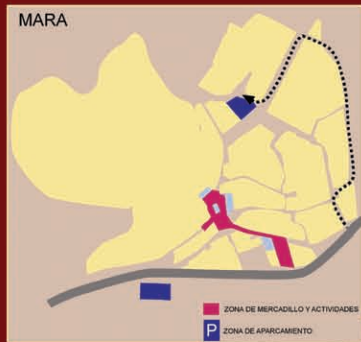
¿Cómo llegar a Segeda (Mara, Zaragoza)?



Organizan



www.segeda.net

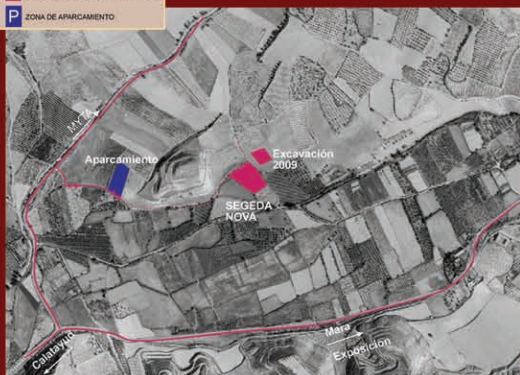


VIII Vulcanalia

Lugar de la actividad y aparcamientos

X Día de Puertas Abiertas

Zona Arqueológica de Segeda



Vive la Historia
en Segeda

La Organización se reserva el derecho a realizar los cambios que considere oportunos sobre este Programa

Mara (Zaragoza)

agosto 2009

Vive la Historia en Segeda

Trascender nuestro pasado, valorar el Patrimonio Histórico, son los objetivos que se pretenden con el programa **VIVE LA HISTORIA**.

Los **Idus de Marzo** y la **Vulcanalia**, celebrados el fin de semana más próximo al 15 de marzo y 23 de agosto respectivamente, son un encuentro festivo con recreación de los acontecimientos históricos de la ciudad de Segeda y otras actividades diversas para niños, mercadillos, concurso de gastronomía celtibérica, juegos celtibero-romanos, etc.

En el **Día de Puertas Abiertas**, presenta los resultados anuales de las excavaciones arqueológicas, completando las visitas guiadas a Segeda con exposiciones y demostraciones de arqueología experimental.

VIII Vulcanalia

Sábado, 22 de agosto de 2009

La **Vulcanalia** se celebra en el sábado más próximo al 23 de agosto.

Su nombre ha sido tomado del día de Vulcano (23 de agosto) del año 153 a. C., en que el ejército romano formado por 30.000 hombres al mando del cónsul Nobilior sufrió una derrota ante la fuerza celtibérica de la alianza de las ciudades estado de Segeda y Numancia, al mando de Caro de Segeda, compuesta por 20.000 infantes y 5.000 jinetes.

11-14 h. / 17-20 h. Mercadillo celtibérico
Artesanos, malabaristas,
talleres celtibéricos, etc.

13,30 h. Concurso de
Gastronomía celtibérica

17,30 h. Representación
Histórica
Batalla de la Vulcanalia

Participación en los talleres
celtibéricos previa inscripción
en el stand Mara Celtibérica



X Día de Puertas Abiertas

Domingo, 30 de agosto de 2009

Desde el inicio del Proyecto Segeda se culminan las actuaciones arqueológicas con un **Día de Puertas Abiertas**, donde se realizan visitas guiadas al yacimiento y a una exposición con los resultados de las intervenciones.

10 - 14 / 17 - 20 h.

Visitas guiadas a las excavaciones

Exposiciones

